

Swiss Jass!! via Internet spielen

Die Einrichtung einer Swiss Jass!! – Internetverbindung ist sehr einfach.

Ein Beispiel: Sie wollen zusammen mit zwei weiteren Personen via Internet jassen.

1.Schritt : Alle beteiligten SpielerInnen verbinden mit dem Internet.

[Eine der Personen organisiert das Spiel. \(Server\)](#)

[Die anderen MitspielerInnen verbinden mit dem Spielorganisator. \(Clients\)](#)

[Eine Internet Verbindung beenden](#)

[Chatten](#)

[Probleme beim Verbindungsaufbau?](#)

Spiel organisieren.

Wenn Sie das Spiel organisieren, dann wählen Sie im Menu "Internet-Jass" -> "Verbinden".

Es erscheint das Fenster aus Bild 1.



Bild 1 Verbinden via Internet

Wählen Sie "Als Server verbinden" (siehe Bild 1).
Es erscheint das Fenster aus Bild 2.

Verbindung mit dem Internet

Information Als Server verbinden Als Client verbinden Einstellungen

1/3

Geben Sie Ihre IP via eMail oder Chat oder... an Ihre MitspielerInnen weiter.

Ihre IP lautet: Port:

Verbindungen abbrechen << Zurück Weiter >>

22:06:11

Bild 2 IP und Port

Im Fenster aus Bild 2 können Sie Ihre IP ablesen und den Port mit welchem Ihre MitspielerInnen verbinden müssen. Geben Sie IP und Port via eMail, ICQ oder auf eine andere Art an Ihre MitspielerInnen weiter. Drücken Sie "Weiter".

Verbindung mit dem Internet

Information Als Server verbinden Als Client verbinden Einstellungen

2/3

Geben Sie die Anzahl der MitspielerInnen auf dem Internet an :

Anzahl MitspielerInnen:

Ihr Name:

Verbinden Sie mit den MitspielerInnen! Drücken Sie weiter!

Verbindungen abbrechen << Zurück Weiter >>

22:07:12

Bild 3 Name und Anzahl MitspielerInnen eingeben

Geben Sie Ihren Namen und die Anzahl MitspielerInnen ein. Wenn Sie also gegen zwei weitere SpielerInnen via Internet jassen wollen, dann geben sie die unter "Anzahl MitspielerInnen" die Zahl 2 ein.
Drücken Sie "Weiter".

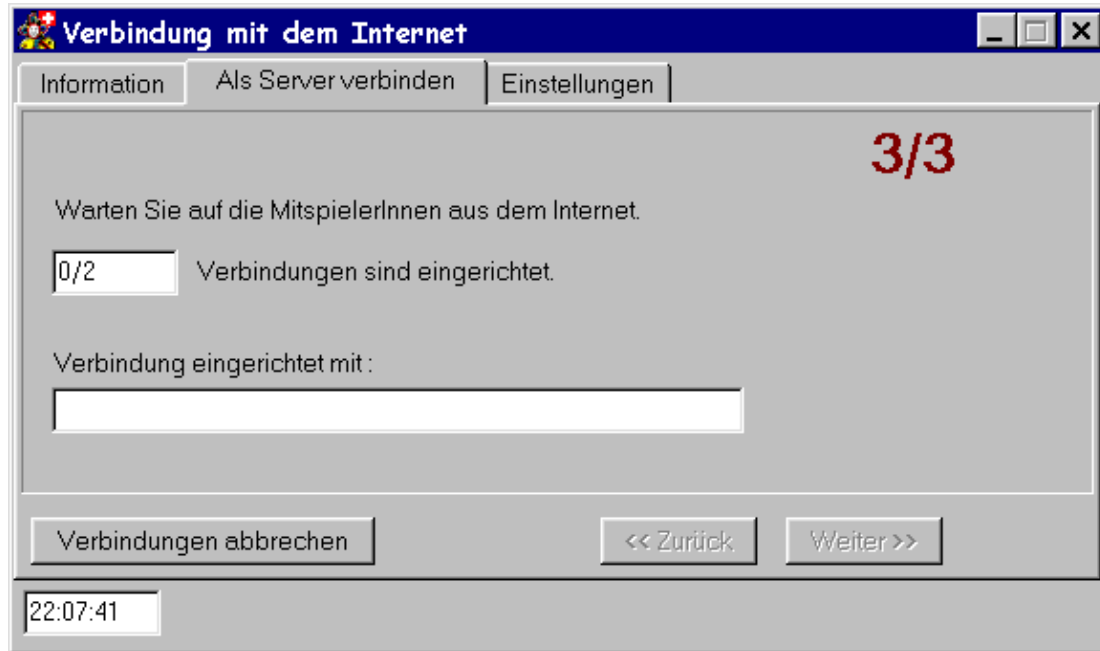


Bild 4 Warten

Warten Sie auf die anderen Spieler. Sobald mit allen SpielerInnen eine Verbindung aufgebaut ist, erhalten Sie eine Meldung und das Spiel kann beginnen!

Wählen Sie ein Spiel aus dem Menu Jass!! aus (zum Beispiel den "Differenzler") und spielen Sie solange und soviel Sie wollen.....

Mit dem Spielorganisator verbinden

Verbinden Sie mit dem Internet. Sie erhalten die IP und den Port des Spielorganisations via eMail oder ICQ.

Wählen Sie in Swiss Jass!! "Internet-Jass" -> "Verbinden".

Wählen Sie "Als Client verbinden". Das Fenster aus Bild 5 erscheint.

Geben Sie IP und Port (in der Regel 8000) sowie Ihren Namen ein.

Drücken Sie auf "Verbinden".

Sobald zu allen SpielerInnen eine Verbindung aufgebaut ist, erhalten Sie eine Meldung. Das Spiel kann beginnen.

Beachten Sie : Die Spielorganisatorin bestimmt, was gespielt wird.

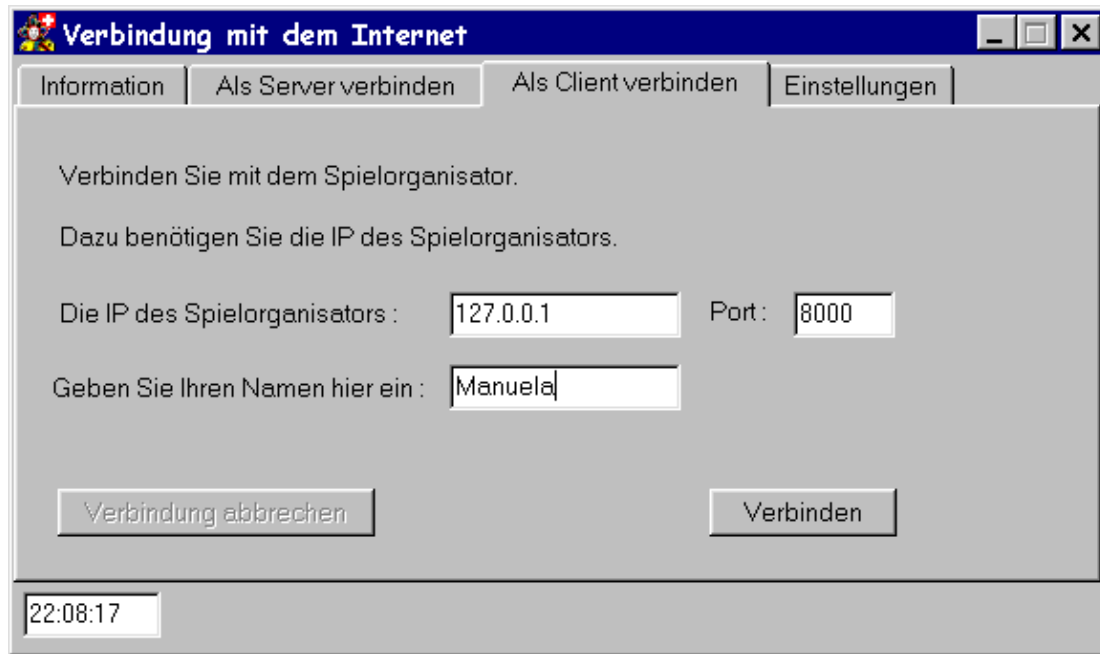


Bild 5 Mit dem Organisator verbinden

Eine Verbindung beenden

Wenn Sie nicht mehr spielen möchten, dann verlassen Sie das Internetspiel, indem Sie im Menu "Internet Jass" -> "Verbindung abbrechen" wählen.

- SpielerInnen, welche das Internetspiel verlassen, werden automatisch durch ComputerspielerInnen ersetzt.
- Verlässt die Spielorganisatorin das Spiel, so wird automatisch ein neuer Spielorganisator bestimmt und das Internetspiel kann mit den restlichen Spielern weitergehen.

Chatten

Während dem Internetspiel können Sie mit Ihren MitspielerInnen chatten. Wählen Sie dazu im Swiss Jass!! Menu "Jass!!" -> "Chat."

Probleme beim Verbindungsaufbau

Eine Internetverbindung ist unmöglich, wenn

- Ihr Provider Ihnen nicht eine eindeutige IP zuteilt. Dies ist bei zum Beispiel bei gewissen geldsparenden Kabelnetzprovidern der Fall. Fragen Sie Ihren Provider nach Lösungen.
- sich Ihr PC hinter einer Firewall befindet.

